



CARSON Truck & Construction-Line

LIEBHERR

LR 634 Litronic



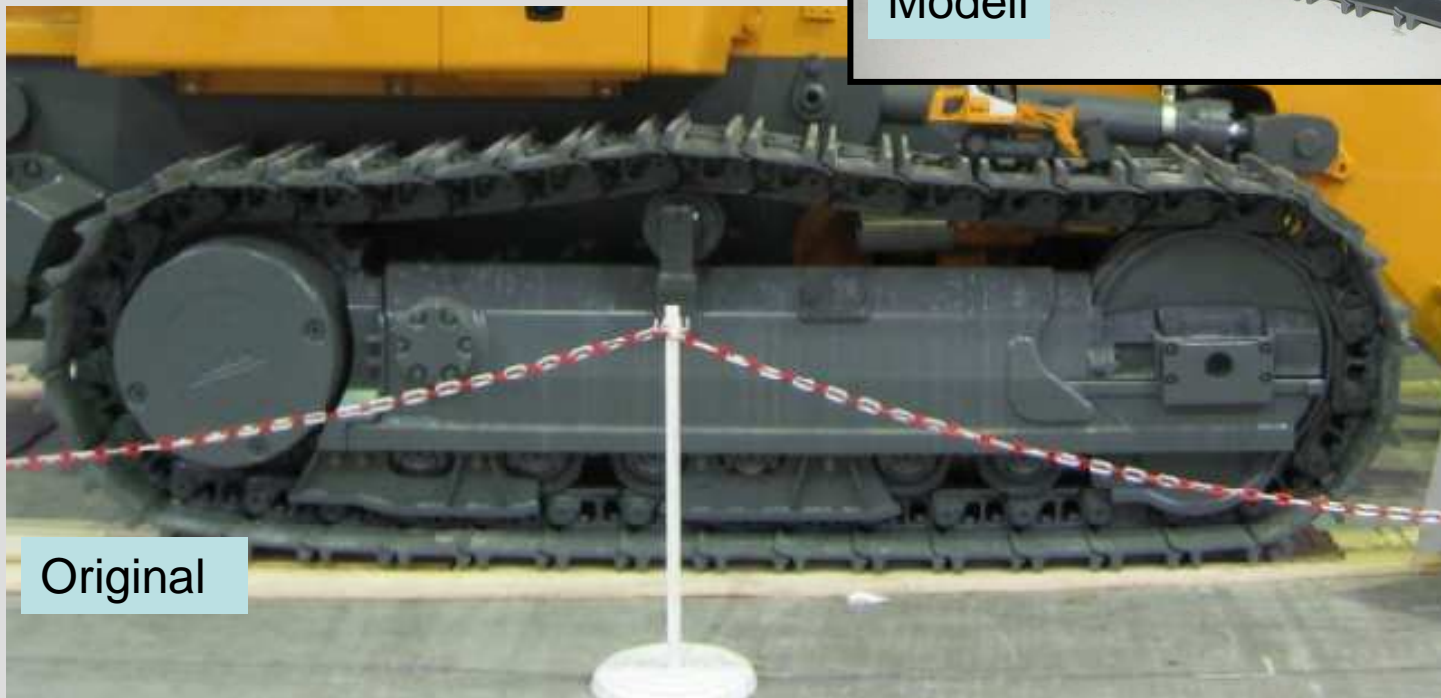
„Fahrwerk“ Original & Modell

Info:

Das Fahrwerk wird aus dem „vollem“ Alu-Klotz gefräst. Kettenrad und Leitrolle sind aus Voll-Aluminium gefräst, die Stütz- und Laufrollen sind aus stahl gehärtet und werden schwarz oxidiert. Die Alu-Leitrolle wird mit speziellen Gleitlagern versehen sein, da diese höhere Standzeiten aufweisen als Kugellager.



Modell



Original

Komponenten im Detail „Kettenrad & Getriebegehäuse“



Kettenrad (aus Vollmaterial gefräst) mit Angeflanschtem Getriebegehäuse.

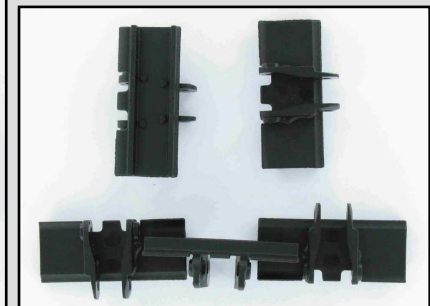
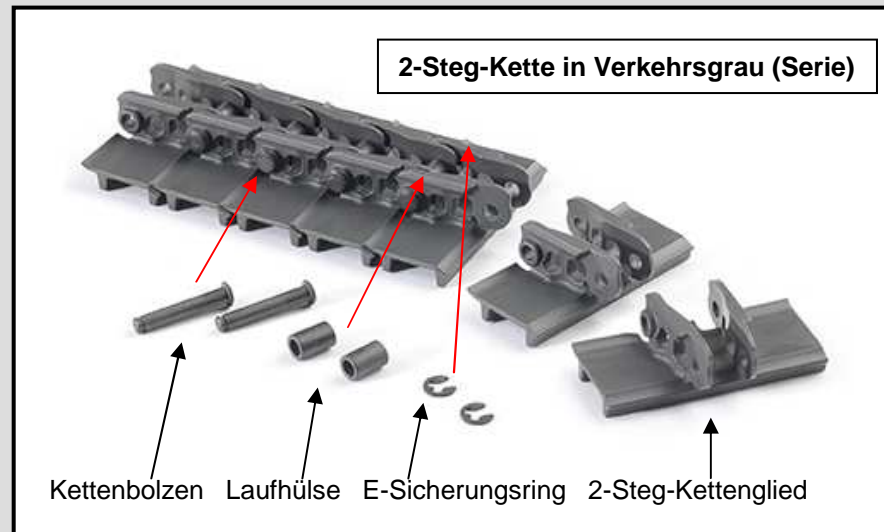
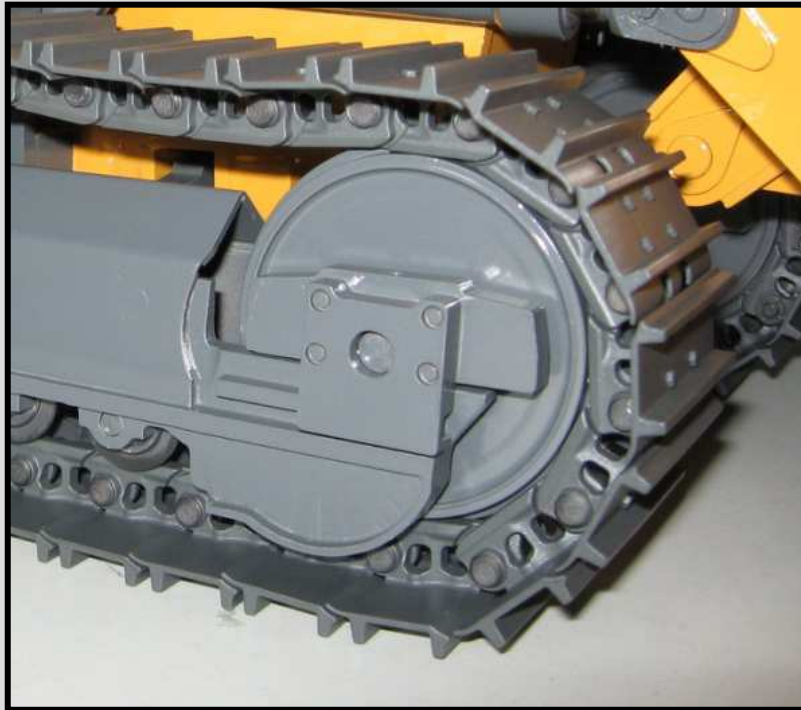


Kettenrad mit Antriebszahnrad.

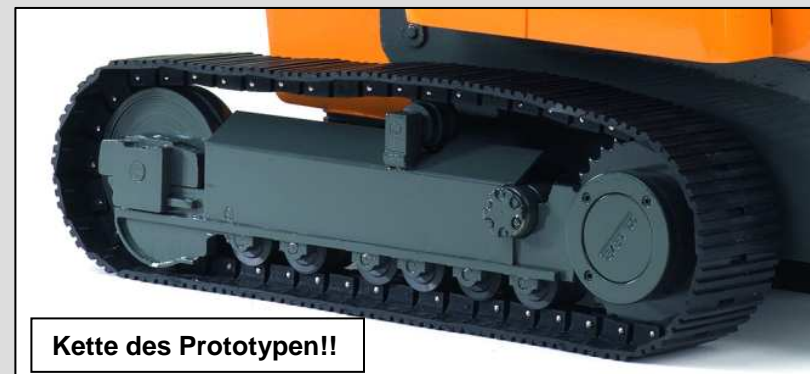


Einzelteile des Getriebegehäuses mit „Innenleben“ und Befestigung. Das Alu-Getriebegehäuse wird auch aus dem Vollklotz gefräst.

Komponenten im Detail „Kette“



Die Kette wurde mit der Genehmigung und den Original Daten des Herstellers „Berco“ produziert. Das Material der Kette ist Hochbelastbares Polyamid mit einen Glasfaseranteil für hohe Standzeiten. Im Baukasten ist die Kette in Verkehrsgrau enthalten (Kunststoff ist durchgefärbt), Optional ist die auch in gelb und schwarz beschaffbar. Die Kettenbolzen und Laufhülsen werden aus Stahl produziert, gehärtet und Schwarz oxidiert.

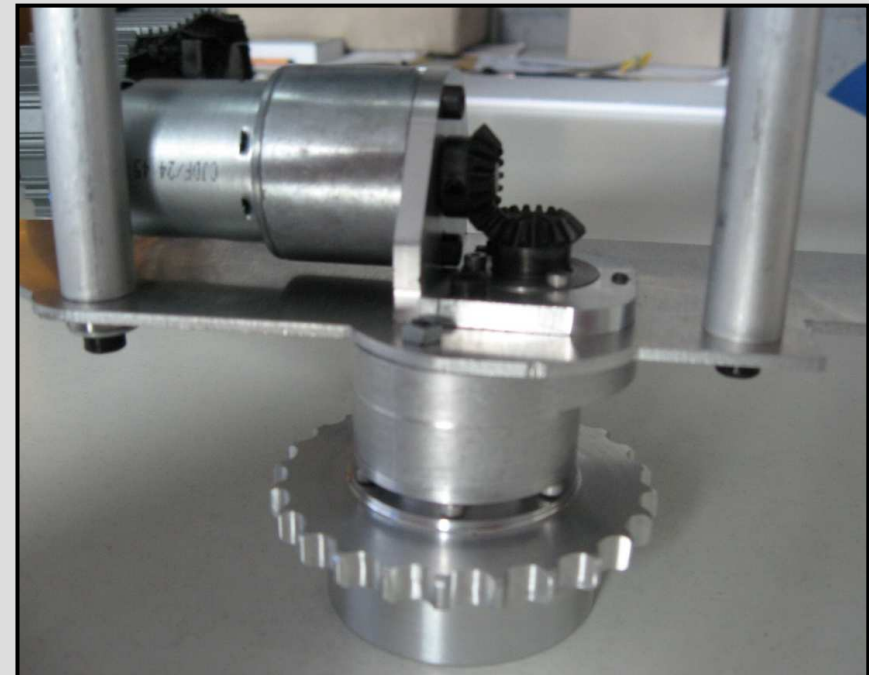
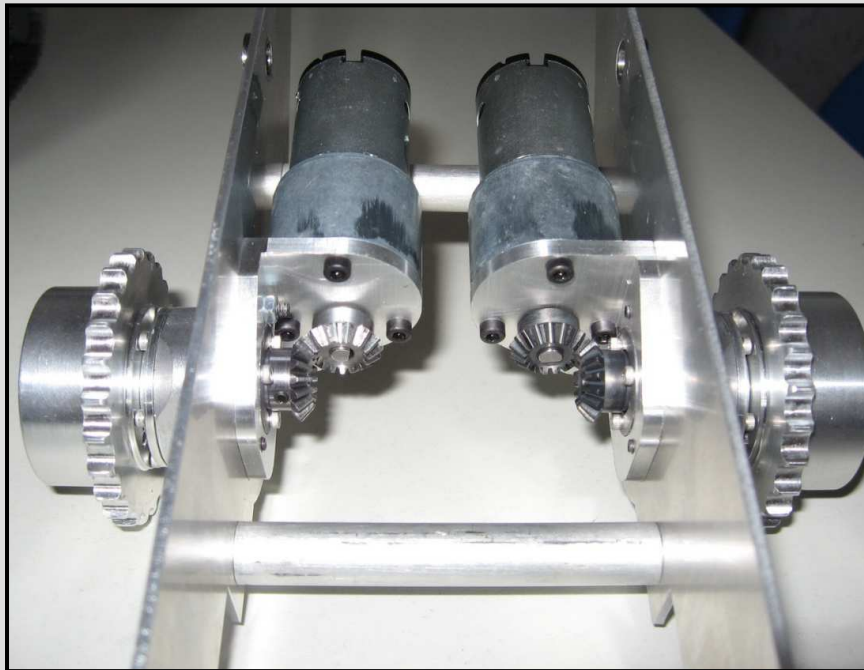


Komponenten im Detail „Prototyp des Hauptrahmen“

Der Hauptrahmen der LR634 besteht aus 2 mm Stahl (Laser geschnitten und wird Punktgeschweißt und danach hart verlötet).

Dieses Chassis ist nur als Testträger für die Fahrerprobung zusehen!

Die Stahl-Kegelradgetriebe und die Getriebemotorhalter sind bereits aus der Produktion.



Komponenten im Detail „Kippkinematik und Hubarmverbinder“



Die Kippkinematik wird aus dem vollem Alu-Klotz gefräst, die Verbindungsbolzen werden aus Stahl gedreht und am Modell mit 2mm Sicherungsschrauben befestigt.

Der Hubarmverbinder mit der Kinematikbefestigung weisen 3 Bohrungen auf, die Mittlere ist für die Verschraubung mit dem Hubarm, in die beiden äusseren werden Stahlstifte eingesetzt die als Verdrehsicherung und als „Sollbruchstelle“ eingesetzt werden.

Somit sind am Hubarm nur „2“ Schrauben sichtbar, die verspachtelt werden können oder unter dem „Liebherr-Schriftzug“ versteckt werden können.



„Details des Fahrerhaus“



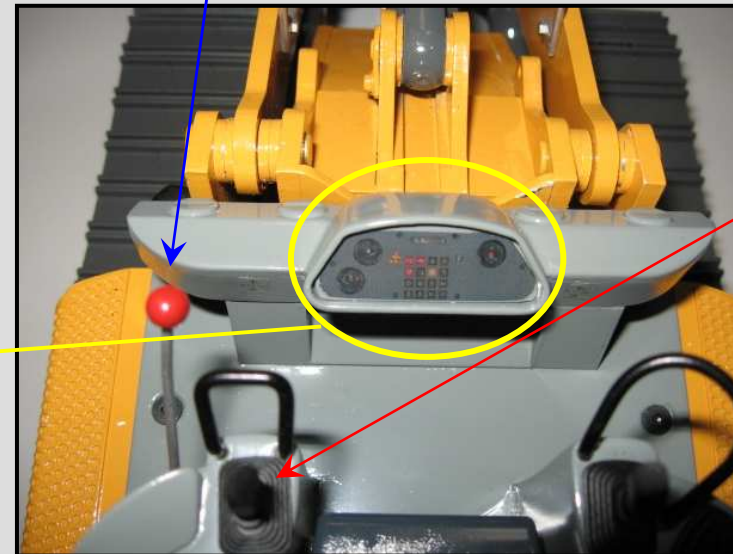
Die Fahrerfigur befindet sich nicht im Lieferumfang!!



Der Sitz und die Joysticks sind im Lieferumfang des Baukasten enthalten!!



Das Amaturenbrett und die Liebherr-Schriftzüge befinden sich auf dem beiliegenden Dekorbogen.





CARSON Truck & Construction-Line





Liefertermin:

Ende 1tes Qtl. 2010 !!